

GEWERBEGRUNDSTÜCK KANENAER WEG



Kanenaer Weg 7a ■ 06112 Halle (Saale)

GRUNDSTÜCKSFLÄCHE 18.376 m²

**VERFÜGBARE
GRUNDSTÜCKSFLÄCHE** 18.376 m²

DERZEITIGE NUTZUNG keine Nutzung

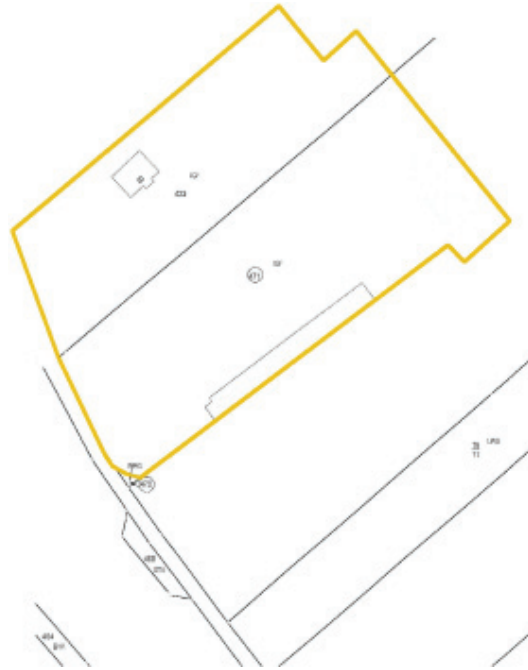
**NUTZUNGSMÖGLICH-
KEITEN**

- Produktion
- Dienstleistung

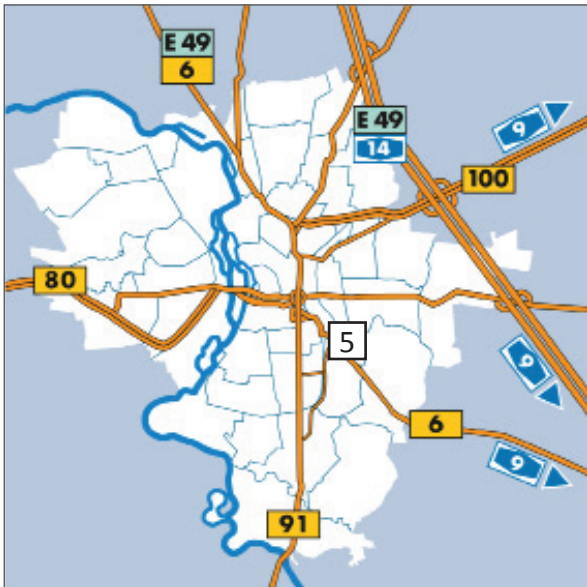
STANDORT Nähe Osttangente / B6 / Autobahn

ANSPRECHPARTNER Angela Papenburg
E-Mail: ap@gp.ag

GEWERBEGRUNDSTÜCK KANENAER WEG



Kanenaer Weg 7a ■ 06112 Halle (Saale)



STADTLAGE



DETAILLAGE